



# РОССИЙСКАЯ ФЕДЕРАЦИЯ

Единый государственный реестр прав  
на недвижимое имущество и сделок с ним

## СВИДЕТЕЛЬСТВО О ГОСУДАРСТВЕННОЙ РЕГИСТРАЦИИ ПРАВА

Управление Федеральной регистрационной службы по Московской области

**Дата выдачи:**

"17" октября 2008 года

**Документы-основания:** Сводный акт оценки стоимости основных и оборотных средств на 01.07.1992г. для передачи от совхоза "Большевик" АОЗТ "Дашковка"

**Субъект (субъекты) права:** Закрытое акционерное общество "ДАШКОВКА", ИНН: 5077000154, ОГРН: 1025007774065, дата гос.регистрации: 24.11.1992г., наименование регистрирующего органа: администрацией Серпуховского района, КПП: 507701001; адрес местонахождения: Россия, Московская область, Серпуховский район, п.Большевик, ул.Ленина, д.44

**Вид права:** Собственность

**Объект права:** Артезианская скважина с водонапорной башней, назначение: нежилое, общая площадь 8,30кв.м, инв.№ 281:081-10103, лит. Н1,Н2, адрес объекта: Московская область, Серпуховский район, в районе д. Пушино

**Кадастровый (или условный) номер:** 50-50-32/038/2006-442

**Существующие ограничения (обременения) права:** не зарегистрировано

о чем в Едином государственном реестре прав на недвижимое имущество и сделок с ним "06" января 2007 года сделана запись регистрации № 50-50-32/038/2006-442

повторное, взамен свидетельства : серия 50 НА № 1561021 , дата выдачи 09.02.2007

**Регистратор**

Солдатченкова Л. А.

М.П.

(подпись)



50 - НГН 030479

Государственное унитарное предприятие Московской области  
"Московское областное бюро технической инвентаризации"

Серпуховский районный филиал

Область, республика, край Московская обл.

Район Серпуховский р-н

Городское, сельское поселение

в районе  
~~Город (др. поселение)~~ д.Пущино



НЕ ЧИТАТЬ  
ВПИСАНО ВЕРНО

КОПИЯ

**ТЕХНИЧЕСКИЙ ПАСПОРТ**  
**Артезианская скважина с водонапорной башней**

№ \_\_\_\_\_ по улице (пер.) \_\_\_\_\_

Инвентарный номер	281:081-10103
Номер в реестре жилищного фонда	
Кадастровый номер	



Паспорт составлен по состоянию на 31 июля 2006 г.  
дата обследования объекта



2429879

### I. Сведения о принадлежности

Дата учета	Субъект права: для граждан - фамилия, имя, отчество, паспорт, ИНН; для юридических лиц - по уставу	Документы, подтверждающие право собственности, владения, пользования	Доля (часть, литера)
1	2	3	4
07.08.2006		Право собственности не зарегистрировано	

### II. Экспликация площади земельного участка (кв.м)

Наименование	Площадь
1	2
застроенная площадь	14,5

### III. Описание зданий и сооружений

Литера по плану	Наименование	По наружному обмеру			Характеристика конструктивных элементов				
		площадь, кв.м	высота, м	объем, куб.м	фундамент	стены	перекрытия	крыша	полы
1	2	3	4	5	6	7	8	9	10
H1	основное строение	11,40	2,90	33,00	бетонный ленточный	кирпичные	ж/бетонные плиты	рубероид	бетонные
H2	основное строение	3,10			бетонный ленточный	металлические			



#### IV. Назначение, техническое состояние и стоимость зданий и сооружений

Литера	Наименование строений и сооружений	Физический износ, %	Действительная инвентаризационная стоимость (руб.), в ценах 1969 г.
1	2	3	4
<i>H</i>	<i>основное строение(арт.скважина)</i>	<i>20</i>	<i>3348,00</i>
<i>H2</i>	<i>основное строение(водонапорная башня)</i>	<i>20</i>	<i>3120,00</i>
<i>H1</i>	<i>основное строение(насосная станция)</i>	<i>20</i>	<i>1373,00</i>
		<b>Итого:</b>	<b>7841,00</b>

Полная балансовая стоимость

Остаточная балансовая стоимость (с учетом износа)

Действительная инвентаризационная стоимость в ценах 1969 г.

**30000,00 руб.**

**7841,00 руб.**



3

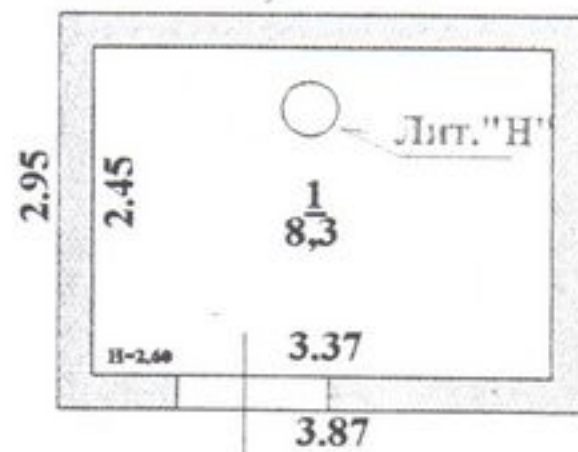
# Поэтажный план здания (Арт. скважина с вод. башней) расположенного по адресу

Московская обл., Серпуховский р-н. ~~Пущино~~ в районе *д. Пущино*



Артезианская скважина

Лит."Н1"



**Экспликация:**

Общая площадь: 16,6 кв.м  
Основная площадь: 16,6 кв.м

Серпуховский районный филиал  
ГУП МО "МОБТИ"

Изготовлено *07.08.2006*  
По состоянию на *31.07.2006*  
Изготовил Зорькина Е.Н. *[Signature]*  
Проверил Желудкова А.И. *[Signature]*

Кроме того:

### Экспликация к поэтажному плану Арт. скважина с вод. башней,

расположенного в городе (другом поселении) *г.р.г. д.Пушино*  
(наименование пер.)  
дом №



Этаж	№ помещения	№ по плану	Назначение помещения	Формула подсчета площади по внутреннему обмеру	Общая площадь	В т.ч. площадь		Высота	Самовольно	
1	2	3	4	5	6	7	8	9	10	11
И/	1	1	1	станция насосная	2.45*3.37	8.3	8.3		2.60	
					Итого I:	8.3	8.3			
				Итого:		8.3	8.3			

<i>Итого по этажу I</i>	8.3	8.3			
<i>Итого по зданию (строению)</i>	8.3	8.3			



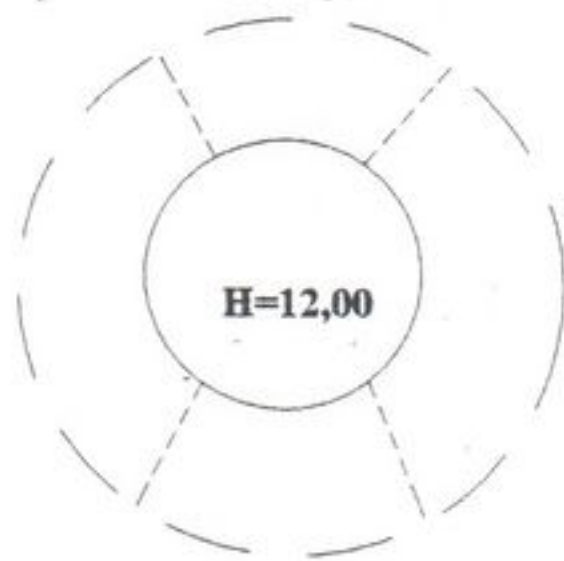
Поэтажный план здания (Арт. скважина с вод. башней)  
расположенного по адресу

Московская обл., Серпуховский р-н. ~~Пущино~~ в районе д. Пущино



Водонапорная башня

Лит. "Н2"



Серпуховский районный филиал  
ГУП МО "МОБТИ"

Изготовлено

По состоянию на

Изготовил

Проверил

07.08.2006.

31.07.2006

Зорькина Е.Н.

Желудкова А.И.